


# Drammens-Cup 2009

Bli med på årets onsdagsseilser og få mer ut av båt, seilopplevelser og klubbmiljø! Det er påmelding på klubbhuset onsdager kl. 1730.




**Deltakelse er gratis! Oppstart 13. mai.**

## Bonus for nybegynnere og båter med lite mannskap!

Dersom ingen i en båt har deltatt i mer enn 2 onsdagsseilaser de siste 3 årene eller har vunnet en onsdagsregatta kan båten stille med debutantstatus og kan starte 1 minutt før klassens startsignal. Båten må registrere dette ved påmelding og skal føre  klasseflagg Q:



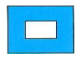
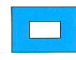
Båter som kan fremlegge LYS-bevis for shorthanded seiling kan seile ifølge dette med de forutsetninger som LYS definerer.

## Klasser

LYS <= 1.10	Start 1800	Klasseflagg C 
LYS 1.11 – 1.20	Start 1810	Klasseflagg D 
LYS > 1.20	Start 1820	Klasseflagg E 

## Startprosedyre

**Seilasene starter kl 1800 med første 5 min varselsignal kl 1755.**

<u>5 min. til start:</u>	Lydsignal og klasseflagg (C)	 (C, D eller E)
<u>4 min. til start:</u>	Lydsignal og klarsignal P : Motor, padling etc forbudt.	 
<u>1 min.:</u>	Lydsignal - og klasseflagg ned. <b>Start for debutanter.</b>	
<b>START:</b>	Klarsignal (P) går ned ved start.	det er nå ingen flagg oppe.

Ved tyvstart heises om mulig flagg X  ved individuell tilbakekalling og **1. likhetstegn**  ved generell tilbakekalling og det gis lydsignal. **Båter som tyvstarter er selv ansvarlig for å vende tilbake og starte korrekt.**


**NB.** Det tas forbehold om at også andre flagg kan bli brukt. Startprosedyren kan avvikes, og vi opplyser om dette ved påmelding.

Dersom mannskap på land mangler starter vi etter GPS-tid med lydsignal fra båt. Første båt i mål er ansvarlig for å notere inntidstider til alle.

**Gunderstart.** Enkelte regattaer kan kjøres med gundermetoden. Det blir da delt ut eget skriv.

**VHF:** Vi prøver å informere og telle ned til start på VHF kanal 72.

## Utsettelse

Ved utsettelse gis lydsignal og svarstanderen  heises. Startprosedyre starter 10 min etter at svarstander fires med lydsignal.

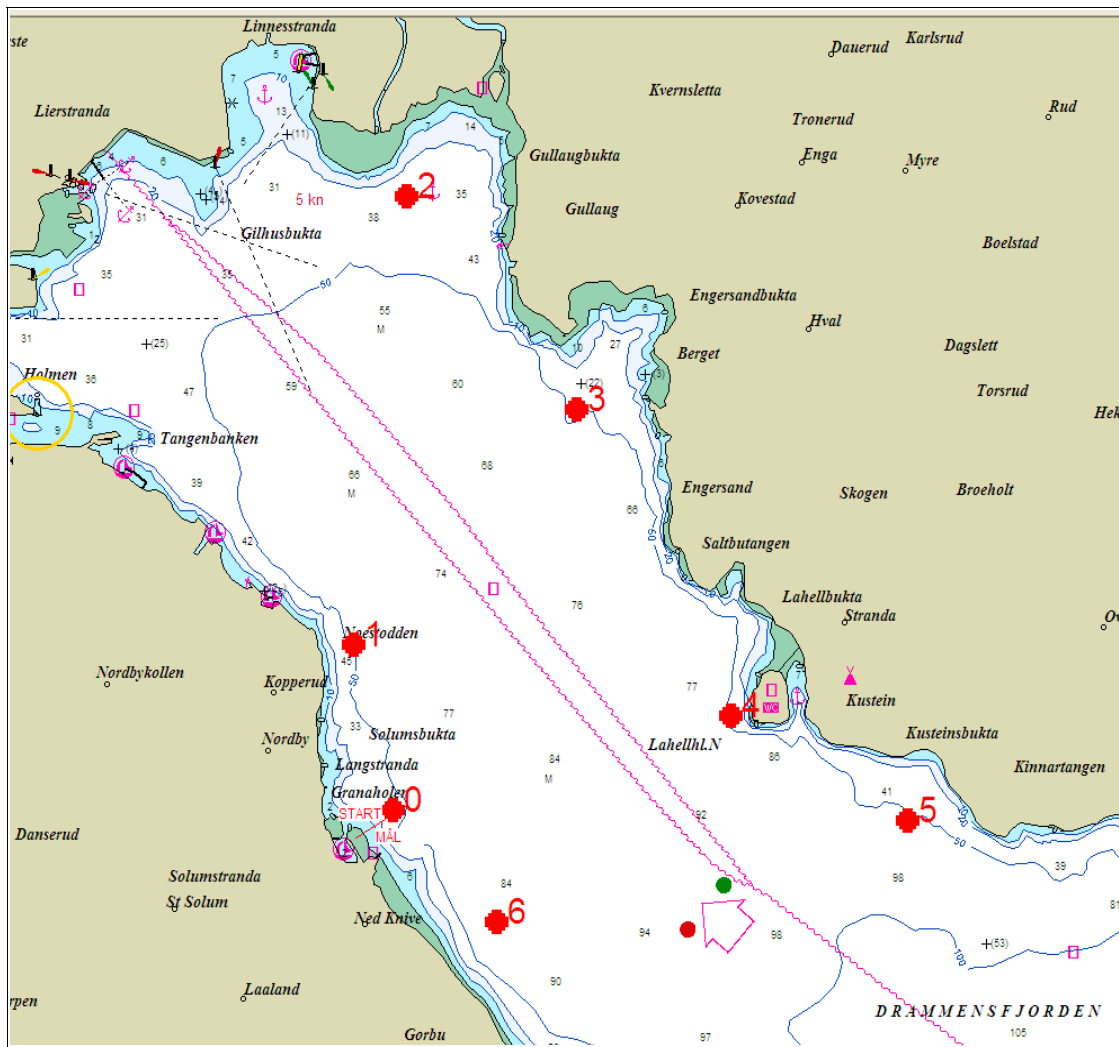
## Protester

Protester må leveres skriftlig til regattakomiteen innen 30 min. etter siste båt i mål. Regattakomiteen fungerer som jury og kan behandle protester på en forenklet måte uten høring.

## Avkorting

Ved avkorting vises signalflagg S  og det gis gjentatte lydsignal i god tid før første båt nærmer seg avkortingsmerket.

Seilasen avbrytes kl 2100. Båter som da ikke har gått i mål får DNF.



## Baner

Det er i år ikke forhåndsdefinerte baner. Vi vil bestemme banen ut fra forholdene og tilstreber seiltid på ca 100 min.

Bane angis ved oppslag før start som en sekvens av merker. Hvilken side man skal ha merket på ved runding angis etter merkenr, og gjelder for alle merkene tilbake til forrige rundingsanvisning.

## Start

er mellom høyeste punkt på klubbhus og merke 0 i retning første rundingsmerke.

## Mål

er mellom høyeste punkt på klubbhus og merke 0 i retning fra siste eller forrige ( ved avkorting) rundingsmerke.

*Eks: 5 6 S 1 B. Start ved Solum fra nord mot syd, merke 5 om styrbord, merke 6 om styrbord, merke 1 om babord, mål ved Solum fra nord mot syd.*

## Andre opplysninger

Beskjeder til seilerne før start blir gitt muntlig på klubbhuset før start. Her samles vi også gjerne etterpå til sosial oppsummering av dagens hendelser.

Deltakerne er ansvarlige for å dokumentere LYS-tall, men regattakomiteen er suveren til å fastsette bonus (f eks til debutanter) når de mener det gir mer rettferdig seilas.

Husk at onsdagseilasene også er trening for våre arrangører. Vi oppfordrer alle som ikke selv seiler til å delta i arrangementavviklingen, og aksepterer at nybegynnere på land også kan gjøre feil.

## God seilas!

NR	Navn	LAT	LON
0	Start/mål Solum	59° 42.8 N	10° 16.5 E
1	Nøstodden	59° 43.3 N	10° 16.2 E
2	Gullaugbukta	59° 44.6 N	10° 16.5 E
3	Engersandsbukta	59° 44.0 N	10° 17.6 E
4	Lahellholmen	59° 43.1 N	10° 18.5 E
5	Kusteinsbukta	59° 42.7 N	10° 19.6 E
6	Solumsbukta	59° 42.4 N	10° 17.1 E